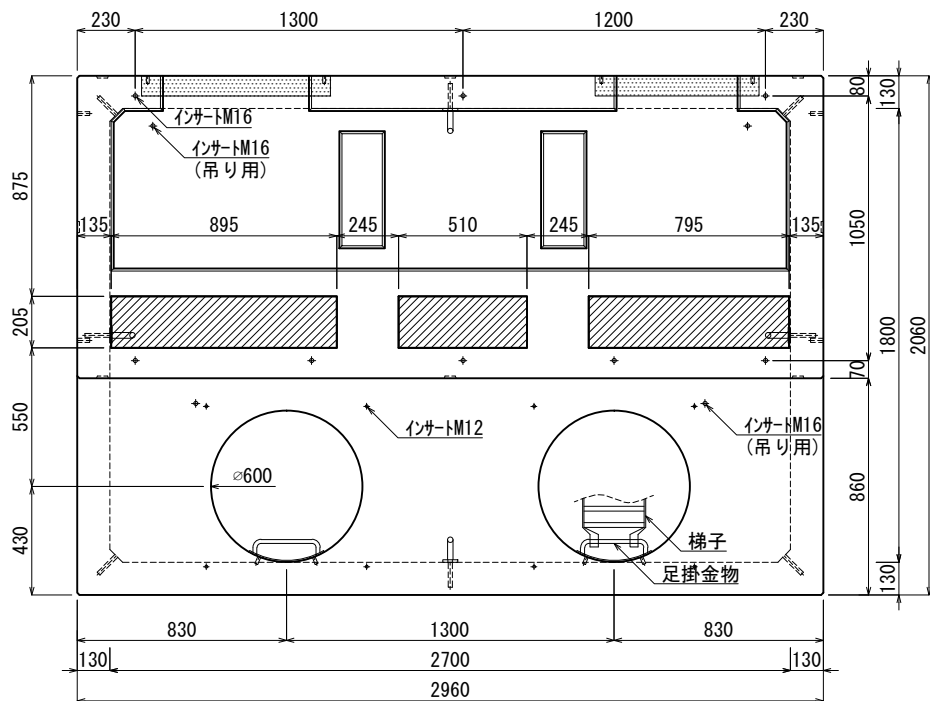
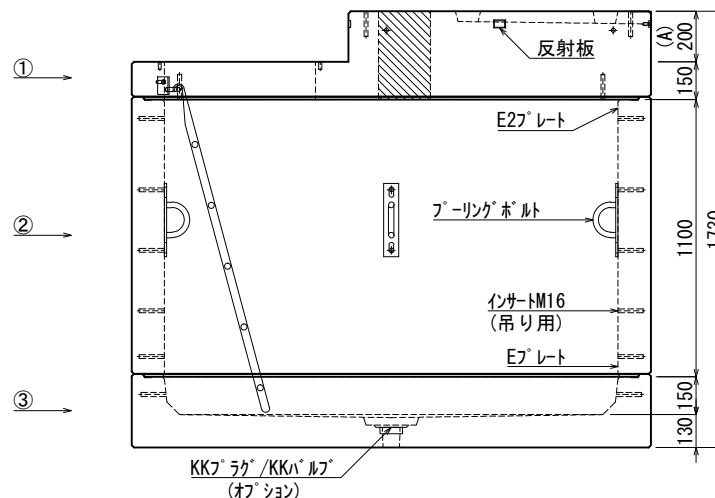


《 平面図 》



《 立面図 》



材料表

No	名称	規格	重量	名称	規格	数量
①	KK-D2700-S20(本体)	A=200	3,260kg	インサート	M12	16
②	KK-D2700-T110	2700×1800×1100	3,417kg	"	M16	44
③	KK-D2700-B15	2700×1800×150	2,446kg	足掛金物	φ600用	2
④				梯子	L=1350	1
⑤				フーリングボルト	φ22	4
⑥				E27プレート	40×200×1.8	1組(4枚)
⑦				E27プレート	40×180×1.8	1組(4枚)
合計重量：9,123kg				通気開口蓋	ハンチングメッシュ付	2
設計条件	設計荷重	T-9荷重		反射板	アクリル樹脂・ABS樹脂	8
主材料	コンクリート	設計基準強度：FC=30N/mm ²		KK7-ラック/7-KK7-ラック	オプション	
	鉄筋	SD295				

北関東工業

承認 検図 製図
添野 館野 松本

縮尺 1/30
承認日 2022.01.05

品名 大容量集合住宅変圧器用ハンドホール
規格 2700×1800×1250 (A=200) 本体
図番 DSHN1250G200J

参考文献 日本道路技術協会
鋼道路橋設計示方書解説