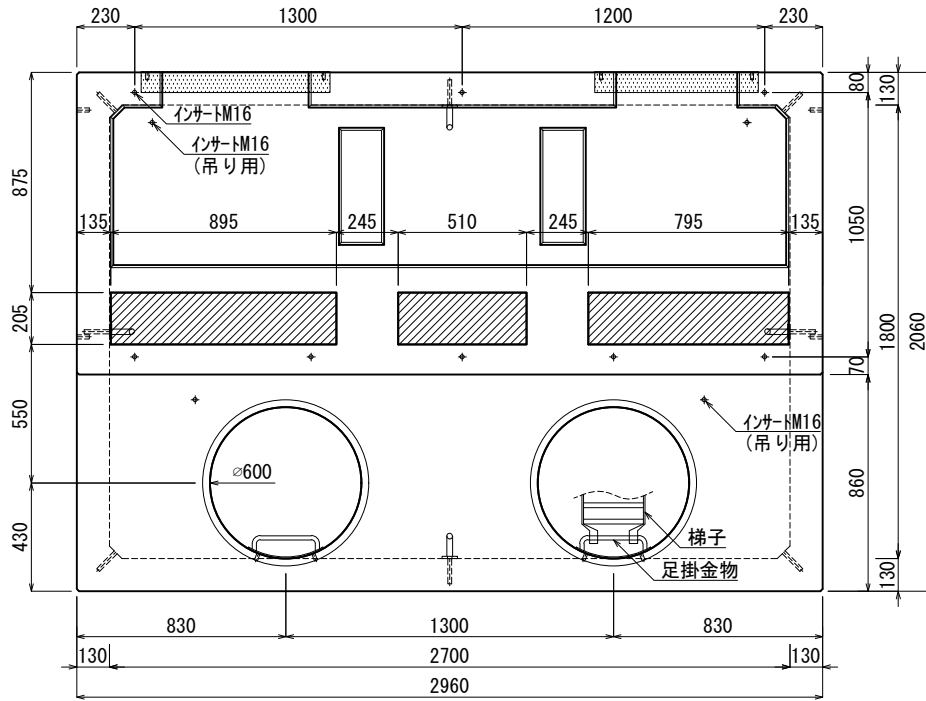
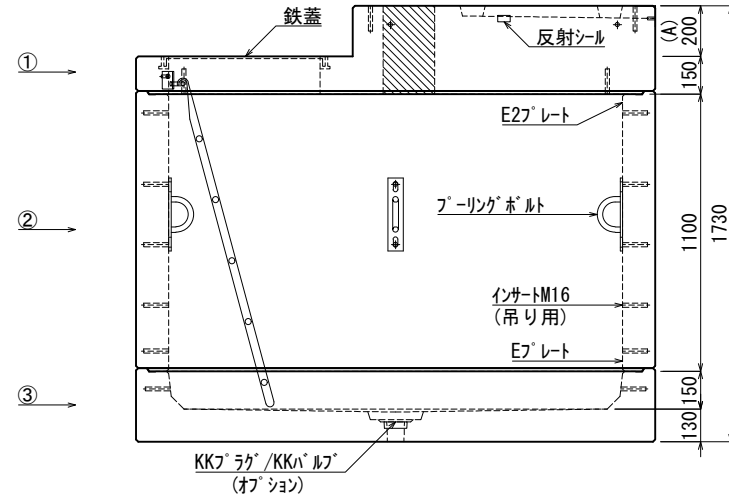


《 平面図 》



《 立面図 》



材料表

No	名称	規格	重量	名称	規格	数量
①	KK-D2700-S20 (枠付)	A=200	3.284kg	インサート	M12	8
②	KK-D2700-T110	2700×1800×1100	3.417kg	"	M16	44
③	KK-D2700-B15	2700×1800×150	2.446kg	足掛金物	φ600用	2
④				梯子	L=1350	1
⑤				フーリングボルト	φ22	4
⑥				E2フ レート (溶融亜鉛メッキ)	40×200×3.2	1組 (4枚)
⑦				E2フ レート (溶融亜鉛メッキ)	40×180×3.2	1組 (4枚)
			合計重量 : 9.147kg	通気開口蓋	ハンチングメタル (ホルト付き)	2
設計条件	設計荷重	T-9 荷重		反射シール	25×50mm	8
主材料	コンクリート	設計基準強度 : FC=30N/mm <sup>2</sup>		KKシール	オフション	
	鉄筋	SD295		KKラック/KKハルブ	オフション	
参考文献	日本道路技術協会 鋼道路橋設計示方書案解説					

**北関東工業**

承認	検図	製図	縮尺	1/30	品名	大容量集合住宅変圧器用ハンドホール
添野	館野	松本	承認日	2023.10.24	規格	2700×1800×1250 (A=200)
					図番	DSHR1250G200J2