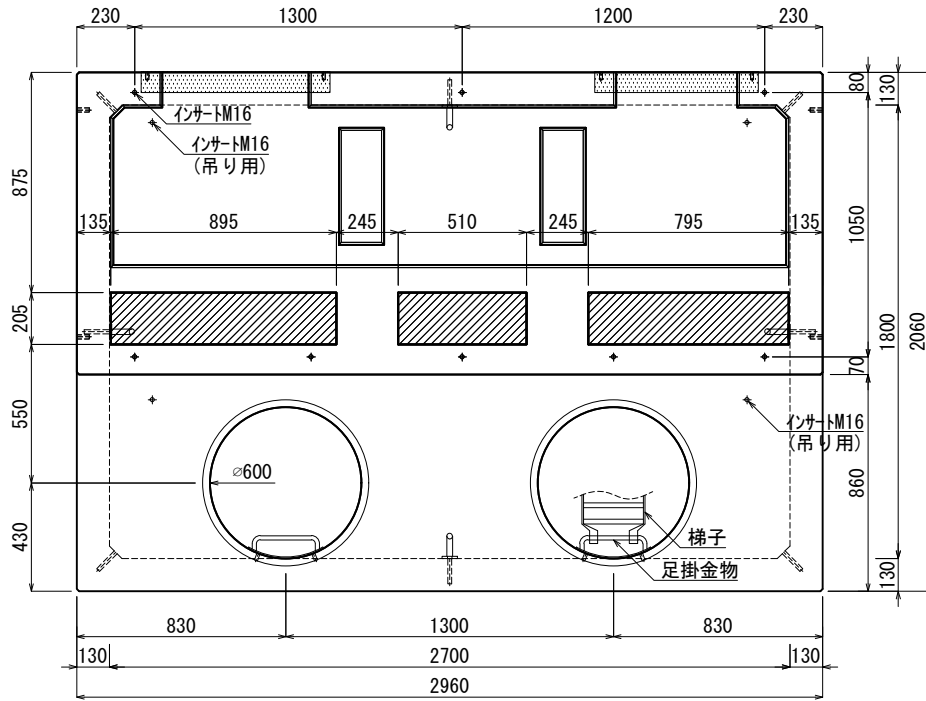
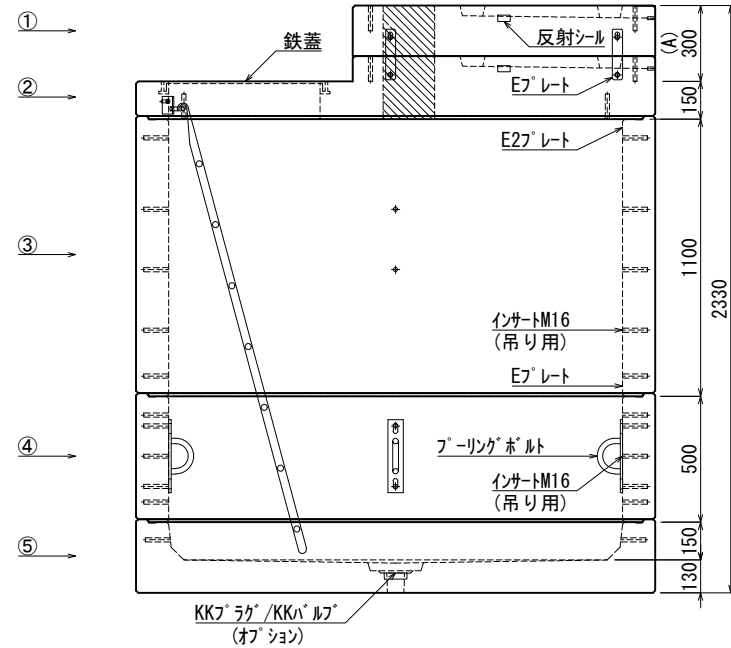


《 平面図 》



《 立面図 》



材料表

No	名称	規格	重量	名称	規格	数量
①	KK-D2700-G20	A=200	1.354kg	インサート	M12	12
②	KK-D2700-S10 (枠付)	A=100	2.508kg	"	M16	76
③	KK-D2700-T110	2700×1800×1100	3.417kg	足掛金物	φ600用	2
④	KK-D2700-T50	2700×1800×500	1.553kg	梯子	L=1850	1
⑤	KK-D2700-B15	2700×1800×150	2.446kg	フーリングボルト	φ22	4
⑥				Eフレート (溶融亜鉛メッキ)	40×200×3.2	3組 (12枚)
⑦				E2フレート (溶融亜鉛メッキ)	40×180×3.2	1組 (4枚)
			合計重量 : 11.278kg	通気開口蓋	ハンチングメタル (ボルト付き)	4
				反射シール	25×50mm	16
				KKシール	オプション	
				KKフック/KKバルブ	オプション	

設計条件	設計荷重	T-9 荷重
主材料	コンクリート	設計基準強度 : FC=30N/mm <sup>2</sup>
	鉄筋	SD295
参考文献	日本道路技術協会 鋼道路橋設計示方書解説	

**KK 北関東工業**

承認	検図	製図	縮尺	1/30	品名	大容量集合住宅変圧器用ハンドホール
添野	館野	松本	承認日	2023.10.24	規格	2700×1800×1750 (A=300)
					図番	DSHR1750G300J2