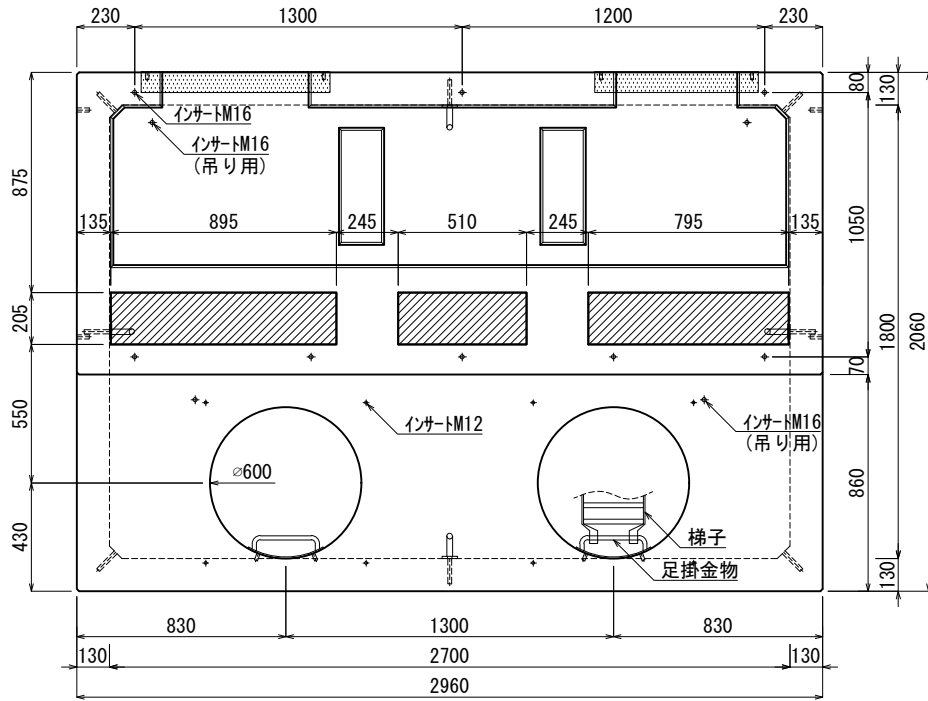
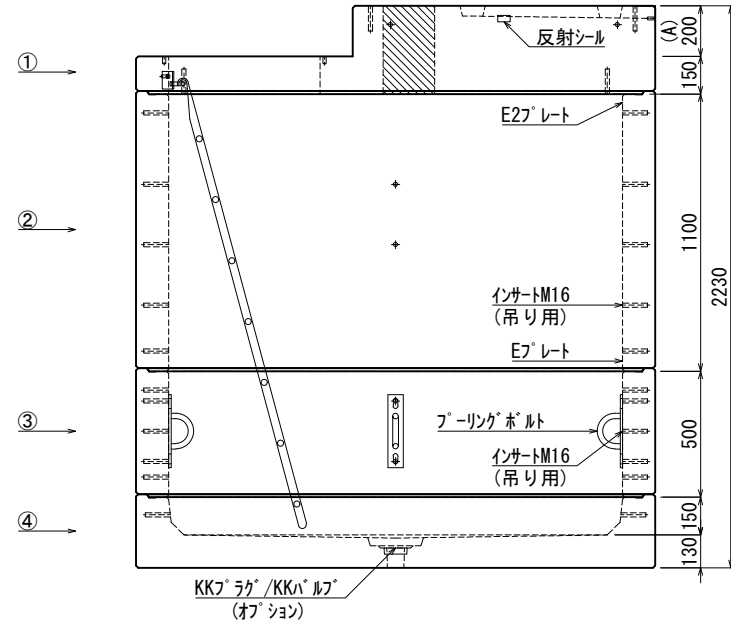


《 平面図 》



《 立面図 》



材料表

No	名称	規格	重量	名称	規格	数量
①	KK-D2700-S20 (本体)	A=200	3,260kg	インサート	M12	16
②	KK-D2700-T110	2700×1800×1100	3,417kg	"	M16	64
③	KK-D2700-T50	2700×1800×500	1,553kg	足掛金物	φ600用	2
④	KK-D2700-B15	2700×1800×150	2,446kg	梯子	L=1850	1
⑤				フ リングボルト	φ22	4
⑥				Eフ レート (溶融亜鉛メッキ)	40×200×3.2	2組 (8枚)
⑦				E2フ レート (溶融亜鉛メッキ)	40×180×3.2	1組 (4枚)
合計重量 : 10,676kg				通気開口蓋	ハ ンチングメタル (ホ ルト付き)	2
設計条件	設計荷重	T-9 荷重		反射シール	25×50mm	8
主材料	コンクリート	設計基準強度 : FC=30N/mm ²		KKシール	オフ ション	
	鉄筋	SD295		KKフ ラク/KKハ ルフ	オフ ション	
参考文献	日本道路技術協会 鋼道路橋設計示方書解説					

KK 北関東工業

承認	検図	製図	縮尺	1/30	品名	大容量集合住宅変圧器用ハンドホール
添野	館野	松本	承認日	2023.10.24	規格	2700×1800×1750 (A=200) 本体
					図番	DSHN1750G200J2