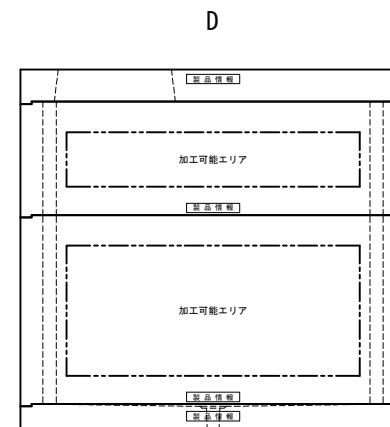
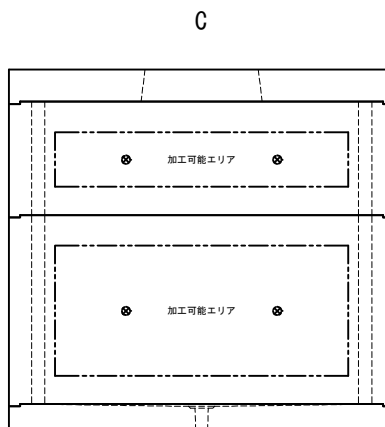
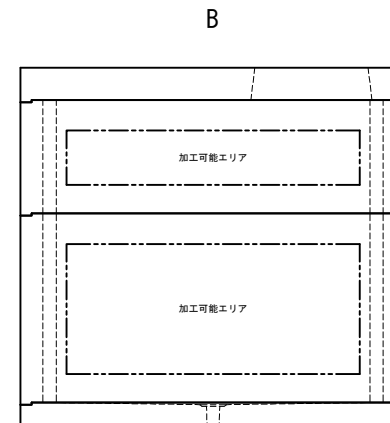
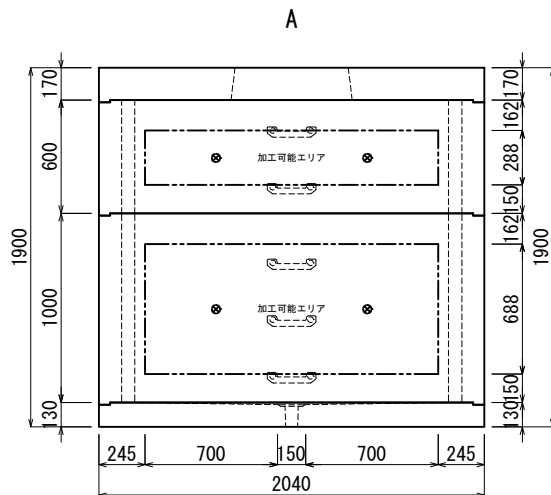
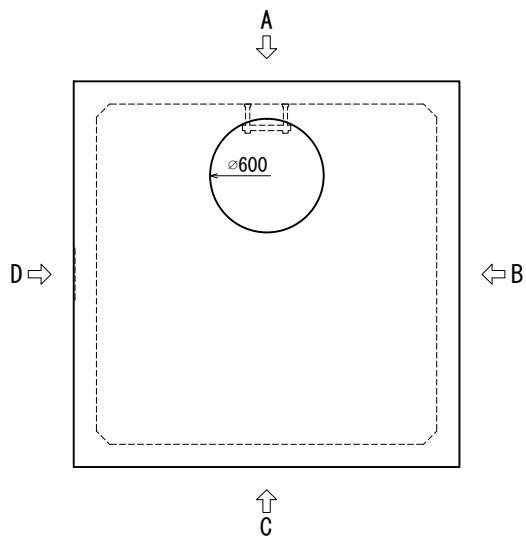


加工図 車道用

※この図面は外側から見ています。  
 ※ABCD面及びステップの位置は変更出来ません。  
 ※加工可能エリア外の加工についてはご相談ください。

R型

[製品情報]



| 備考      |    |         |      |       |    |         |      |     |    |      |      |
|---------|----|---------|------|-------|----|---------|------|-----|----|------|------|
| 管路材メーカー |    | 管路材メーカー |      |       |    | 管路材メーカー |      |     |    |      |      |
| 穴のみ     |    | 取付      |      | 穴のみ   |    | 取付      |      | 穴のみ |    | 取付   |      |
| サイズ     | 数量 | チェック    | ビット径 | サイズ   | 数量 | チェック    | ビット径 | サイズ | 数量 | チェック | ビット径 |
| FEP 30  |    |         |      |       |    |         |      |     |    |      |      |
| FEP 40  |    |         |      |       |    |         |      |     |    |      |      |
| FEP 50  |    |         |      |       |    |         |      |     |    |      |      |
| FEP 65  |    |         |      |       |    |         |      |     |    |      |      |
| FEP 80  |    |         |      |       |    |         |      |     |    |      |      |
| FEP100  |    |         |      |       |    |         |      |     |    |      |      |
| FEP125  |    |         |      |       |    |         |      |     |    |      |      |
| FEP150  |    |         |      |       |    |         |      |     |    |      |      |
| FEP200  |    |         |      |       |    |         |      |     |    |      |      |
| 担当営業    | 受注 | 作図      | 墨だし  | 加工    | 検査 | 完成検査    |      |     |    |      |      |
| 北<br>関  |    |         |      |       |    |         |      |     |    |      |      |
| 積込予定日:  |    |         |      | 年 月 日 |    | お客様ご確認欄 |      |     |    |      |      |
| 納期:     |    |         |      | 年 月 日 |    | 年 月 日   |      |     |    |      |      |
| 作図:     |    |         |      | 年 月 日 |    | 印       |      |     |    |      |      |

車道用

**北関東工業**

|    |      |      |                        |
|----|------|------|------------------------|
| 番号 | ***  | 工事件名 | ***                    |
| 縮尺 | 1/40 | 品名規格 | KK-R型ハンドホール 1800R-1600 |