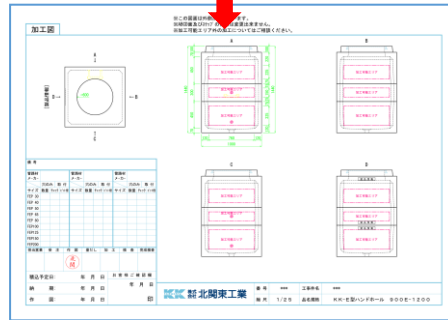


## ハンドホール加工図面の作成方法

- ① 弊社ホームページの【加工図面】より、ご希望のハンドホール加工図面とコネクター一覧をダウンロードしてください。



弊社ホームページ



ハンドホール加工図面

コネクター一覧（お客様用）25版：2022年6月27日

品名	規格	単位	在庫	納期	価格
コネクター	30	個	○	○	○
コネクター	40	個	○	○	○
コネクター	50	個	○	○	○
コネクター	65	個	○	○	○
コネクター	80	個	○	○	○
コネクター	100	個	○	○	○
コネクター	125	個	○	○	○
コネクター	150	個	○	○	○

※その他のコネクターをご要望の場合は、弊社担当営業にお問い合わせください。

コネクター一覧

- ② コネクター一覧から、ご希望の銘柄のコネクター図を選び、ハンドホール加工図面に張付けてください。

なんでも継手（共和ゴム）

サイズ	FEP30	FEP40	FEP50	FEP65	FEP80	FEP100	FEP125	FEP150
コネクター図	30	40	50	65	80	100	125	150
ビット径	φ46	φ56	φ66	φ85	φ100	φ120	φ150	φ180
コネクター外径	φ65	φ75	φ95	φ110	φ125	φ150	φ195	φ220

貼付け

注意事項

- ・加工可能エリア内にコネクター図を配置してください。
- ・A/C面の⊗マークを避けてコネクター図を配置してください。
- ・コネクター同士の離隔は最低10mm以上とってください。（穴加工のみの離隔は30mm以上）
- ・コネクター同士の中心距離は5/10mm刻みとしてください。